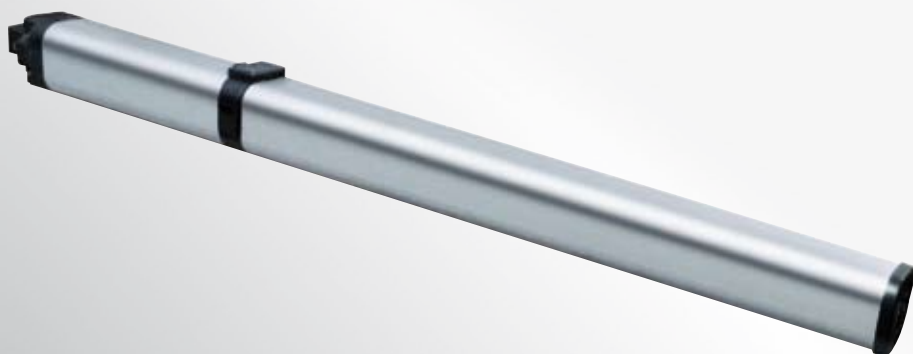


Phase-In•LUX G BT 2B

Activador hidráulico de baja tensión para verjas giratorias



► Plus



CIRCUITO HIDRÁULICO DE BAJA TENSIÓN Y HERMÉTICO

Activador de baja tensión (24 V) con circuito hidráulico hermético. Sin necesidad de mantenimiento y sin riesgo de vertidos de aceite o fugas.



CODIFICADOR DE POSICIÓN ABSOLUTA

Máxima precisión en el control del movimiento y de la posición gracias a un interruptor de límite, con parada e inversión en caso de detección de un obstáculo.



CENTRO DE CONTROL CON MICROPROCESADOR

El activador es controlado por la unidad de control con microprocesador LIBRA C LX, que permite usar las funciones D-Track (control dinámico del par máximo) y Wind.



-20 °C

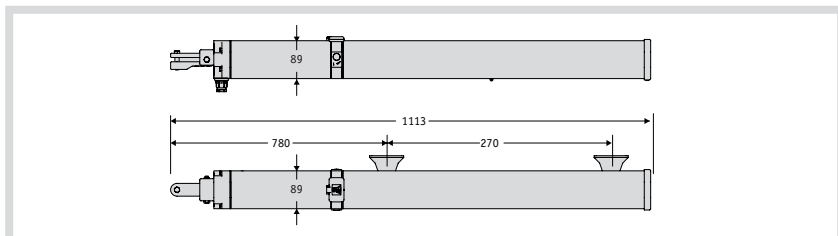
FUNCIONAMIENTO A TEMPERATURAS BAJAS

El nuevo aceite Winter Idrolux permite el funcionamiento del motor a temperaturas de hasta -20°C sin necesidad de tarjetas de precalentamiento.



Código de producto	Descripción	Disponibilidad
P935083 00001	LUX G BT 2B	1 DE ABRIL DE 2010
P935080 00001	LUX BT 2 B	disponible

► Dimensiones



► Ventajas

GAMA COMPLETA Y COMPACTA:

La gama LUX BT, formada por los productos LUX BT 2B y LUX G BT 2B, es capaz de automatizar cualquier verja, con puertas de hasta 5 metros de ancho y 800 kg de peso. Todas las versiones están equipadas con válvulas especiales que permiten que un mismo activador sea reversible, con bloqueo en el cierre, bloqueo en la apertura o doble bloqueo.

CONTROL DEL PAR EXTREMADAMENTE PRECISO:

Gracias al codificador de posición absoluta y al control con tecnología de microprocesadores, el movimiento está controlado en todo momento. El par máximo suministrado cumple siempre con los requisitos europeos, a la vez que garantiza una fiabilidad máxima. La función D-TRACK permite adaptar el par a cada maniobra.

INSTALACIÓN RÁPIDA E INTUITIVA:

El soporte trasero de los activadores LUX BT permite un ajuste en cinco posiciones diferentes, lo que garantiza una corrección rápida y fácil de posibles errores en la instalación. Además, la función AUTOSSET ajusta automáticamente el par y todos los parámetros en unos pocos segundos.



Phase-In•LUX G BT 2B

Activador hidráulico de baja tensión para verjas giratorias

▶ Instalación de ejemplo



1 Activador

2 Unidad de control

3 Bloqueo eléctrico

4 Célula fotoeléctrica

5 Luz intermitente

6 Dispositivo de control

▶ Accesorios

**D113715 00002 - LIBRA C LX**

- Terminal extraíble, pantalla de programación y receptor integrado de dos canales.

- Funciones principales: AUTOSET, control del par y

ralentización del motor, cambio de fase en cierre y apertura, apertura para peatones, apertura/cierre separados, cierre rápido y autodiagnóstico.

- Campo de aplicación: verjas giratorias

**D113719 00003 - RAY X**

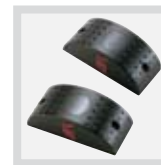
Luz intermitente con antena integrada para motores de 24 V.

**P123023 - RWS**

Soporte mural para la luz intermitente de la serie RAY X.

**P111452 - CELL 180**

Par de células fotoeléctricas ajustables (180° horiz./ 20° vert.). Para usos exteriores (alcance de 30 m). Alimentación de 24 V CA/CC.

**P111273 - CELL 130**

Par de células fotoeléctricas autoadaptativas para usos exteriores (alcance de 30 m). Alimentación de 24 V CA/CC.

**D111750 - MITTO 2**

Transmisor de código variable de 433 MHz de dos canales.

**D111457 00002 - ANTENA PASSY UNIDIRECCIONAL**

Antena de iluminador unidireccional de 2,45 GHz. Junto con el TRANSPONDEDOR PASSY, permite activar la automatización dentro de la zona de alcance de la antena. Controla la automatización solo en una dirección.

**D111457 00001 - ANTENA OMNIDIRECCIONAL PASSY**

Antena de iluminador omnidireccional de 2,45 GHz. Junto con el TRANSPONDEDOR PASSY, permite activar la automatización dentro de la zona de alcance de la antena. Controla la automatización de entrada y de salida.

**D111456 - TRANSPONDEDOR PASSY**

Transpondedor activo de doble frecuencia y 2,45 GHz para la detección de la ANTENA PASSY y de 433 MHz para el control de la automatización.